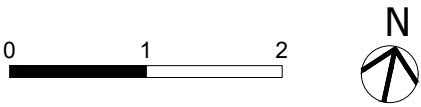


Este folleto es meramente informativo y no reviste carácter contractual. La jardinería, el mobiliario urbano y el amueblamiento es ficticio teniendo validez únicamente a efectos decorativos. Las superficies son aproximadas y podrán sufrir variaciones por necesidades técnicas durante la obra. La distribución del mobiliario de cocina es orientativa.



Azores

RESIDENCIAL

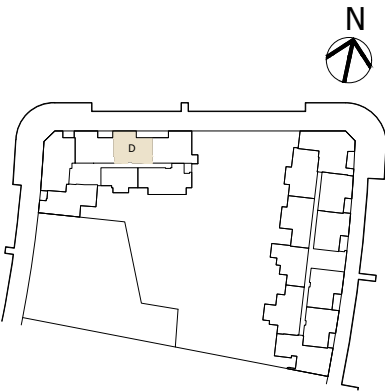
PORTAL 2 - PLANTA 1ª D

SUPERFICIES ÚTILES

Vestíbulo	2.40 m2
Salón-Comedor	18.65 m2
Cocina	7.20 m2
Distribuidor	2.05 m2
Dormitorio principal	12.20 m2
Baño principal	3.40 m2
Dormitorio 2	8.20 m2
Baño 2	3.00 m2
Terraza	6.90 m2
Tendedero	2.20 m2

SUPERFICIES TOTALES

Superficie útil total	66.20 m2
Superficie const. c.r.z.c.	92.74 m2



versión 1.0
07-10-2025