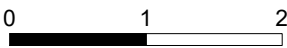


Este folleto es meramente informativo y no reviste carácter contractual. La jardinería, el mobiliario urbano y el amueblamiento es ficticio teniendo validez únicamente a efectos decorativos. Las superficies son aproximadas y podrán sufrir variaciones por necesidades técnicas durante la obra. La distribución del mobiliario de cocina es orientativa.



# Azores

## RESIDENCIAL

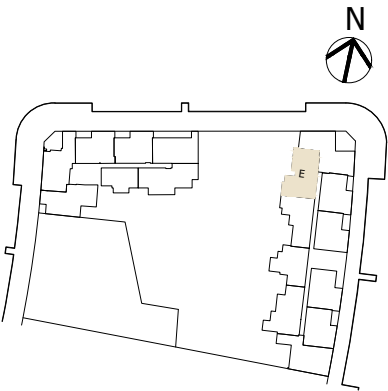
### PORTAL 1- PLANTA 2ª E

#### SUPERFICIES ÚTILES

Vestíbulo	2.20 m2
Salón-Comedor	19.30 m2
Cocina	7.00 m2
Distribuidor	5.50 m2
Dormitorio principal	12.50 m2
Baño principal	3.35 m2
Dormitorio 2	8.70 m2
Dormitorio 3	8.00 m2
Baño 2	3.55 m2
Terraza	5.85 m2
Tendedero	4.10 m2

#### SUPERFICIES TOTALES

Superficie útil total	80.05 m2
Superficie const. c.r.z.c.	111.50 m2



versión 1.0  
07-10-2025