

Este folleto es meramente informativo y no reviste carácter contractual. La jardinería, el mobiliario urbano y el amueblamiento es ficticio teniendo validez únicamente a efectos decorativos. Las superficies son aproximadas y podrán sufrir variaciones por necesidades técnicas durante la obra. La distribución del mobiliario de cocina es orientativa.



Azores

RESIDENCIAL

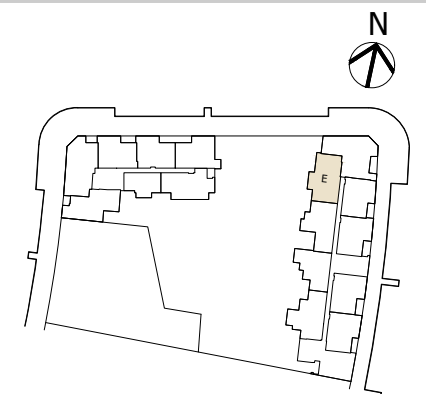
PORTAL 1 - PLANTA 1ª E

SUPERFICIES ÚTILES

Vestibulo	2.20 m2
Salón-Comedor	19.25 m2
Cocina	7.00 m2
Distribuidor	5.40 m2
Dormitorio principal	12.45 m2
Baño principal	3.35 m2
Dormitorio 2	8.70 m2
Dormitorio 3	8.00 m2
Baño 2	3.55 m2
Terraza	4.95 m2
Tendedero	4.70 m2

SUPERFICIES TOTALES

Superficie útil total	79.55 m2
Superficie const. c.r.z.c.	111.53 m2



versión 3.0
26-03-2026